

**Skanska Kodit Oy**

Posti PL 114, 00101 Helsinki  
Käyntiosoite Paciuksenkatu 25, Helsinki  
Puhelin (09) 6152 21  
Faksi (09) 6152 2004

www.skanska.fi  
Kotipaikka Helsinki  
Y-tunnus 1772433-9

Helsingin kaupunginhallitus  
PL 1  
00099 HELSINGIN KAUPUNKI

Date  
11.2.2009

Our contact  
Jorma Seppä 020 719 2448

**TONTTIEN VARAAMINEN VIKISTÄ, LATOKARTANO V, KORTTELI  
36245**

Olemme kiinnostuneita varaamaan perustettavan yhtiön lukuun Helsingin Viikistä Latokartano V-kaava-alueen korttelista 36245 tontit 1 ja 2 suunnittelua ja toteutusta varten. Tonteille suunniteltaisiin ja toteutettaisiin yhteistyössä TA-Rakennuttaja Oy:n kanssa korkotuettuja asumisoikeus-asuntoja nuorille lapsiperheille.

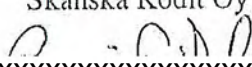
Tonttien yhteenlaskettu rakennusoikeus on 8.000 ke-m<sup>2</sup>. Käytettävän rakennusoikeuden vuokra määräytyy valtion tukemassa asuntotuotannossa sovellettavan enimmäishinnan mukaan, jonka Asumisen rahoitus- ja kehittämiskeskus (ARA) hyväksyy. Kohteen rakentaminen on tarkoitus aloittaa syksyllä 2009.

Tonttien vuokraaminen edellyttää ARA:n lainapäätöstä.


Sitoudumme noudattamaan Kaupunkisuunnittelulautakunnan 2.6.2005 hyväksymiä Latokartano V rakennustapaohjeita.

Varaus on voimassa 31.12.2009 asti. Alustava suunnitelma tonttien käytöstä on hakemuksen liitteenä.

Asiaa meillä hoitaa Jorma Seppä puh. 020 719 2448

Skanska Kodit Oy  
  
XXXXXXXXXXXXXXXXXXXX

Raimo Poikela

  
XXXXXXXXXXXXXXXXXXXX  
Juhani Aspára



Asemapiirros 1:500

VIIKKI 36245  
Alustava luonnos

Arkkitehtitoimisto Ujpu Tiuri Oy  
16.12.2008

Arkkitehtitoimisto Ulpu Tiuri Oy

VIIKKI KORTTELI 36245/ tontit 1 ja 2

Laajuustiedot alustava 16.12.08

talot 1-3: KT 3-kerr sivukäytävätalot

talot 4-8 PKT 2-kerr (yläkerran as. oma porras)

ASUINKERROSALA

BRUTTOALA

Kerrostalot	3 270 as-kem2	n.	4 500 m2
Pienkerrostalot	3 325 as-kem2	n.	3 460 m2
<b>YHT:</b>	<b>6 595 as-kem2</b>	n.	<b>7 960 m2</b>

HA YHT: 5 678,0 asm2

Asuntoja yht. 87 kpl KPA 65,3 m2

Autopaikkatarve:

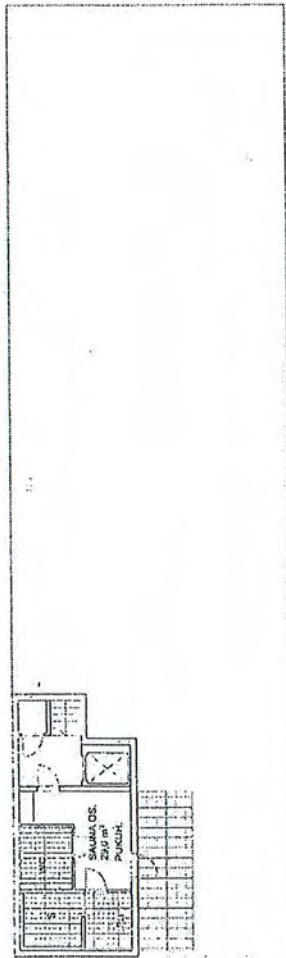
Kerrostalot (1/100)	33 ap
Pienkerrostalot (1/87)	38 ap
<b>YHT</b>	<b>71 ap</b>

Alustava huoneistoluettelo:

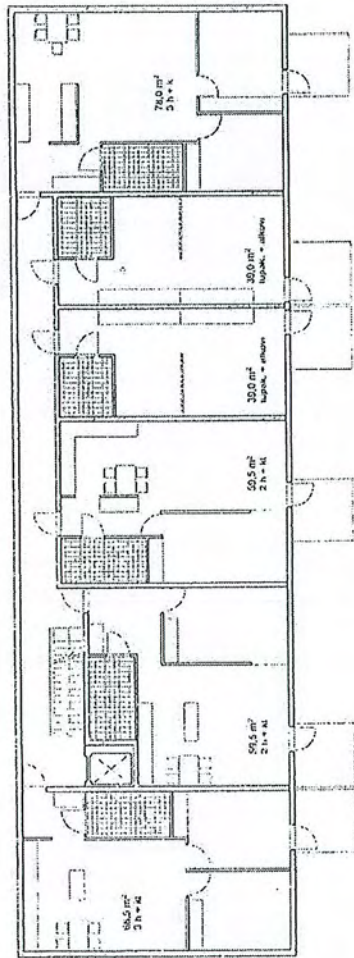
KERROSTALOT	Talo 1	Talo 2	Talo 3	YHT.		
tupak.+alk	39,0	6	6	4	16	624
2h+kt	59,5	6	6	9	21	1249,5
3h+kt	68,5	2	2		4	274
3h+kt	69,5			2	2	139
3h+k	78,0	2	2		4	312
3h+k	80,5			2	2	161
<b>YHT.</b>					<b>49 kpl</b>	<b>2759,5 m2</b>

PIENKERROSTALOT

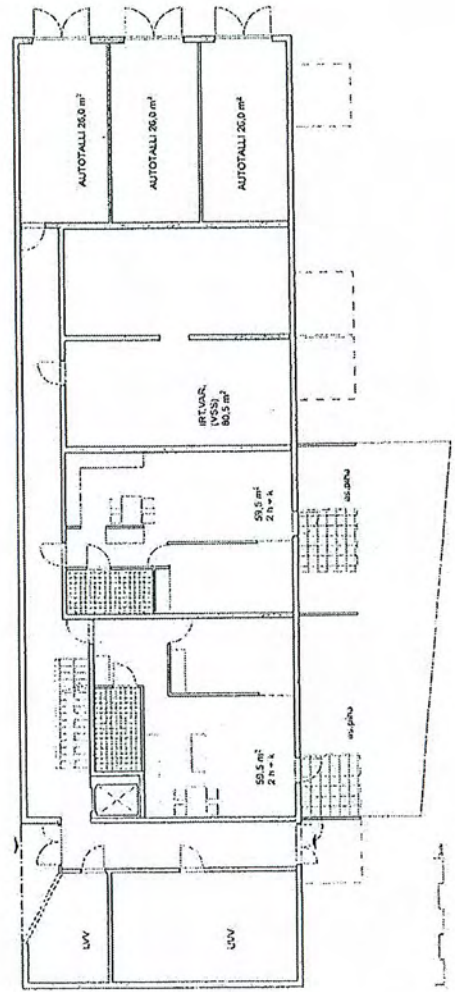
TALOT 4-8	Talo 4	Talo 5	Talo 6	Talo 7	Talo 8	YHT.		
2h+kt+s	55,0	1	1	1	1	1	5	275
3h+k+s	69,0	4	3	3	2	2	14	966
3h+k+s	85,0	4	3	3	2	2	14	1190
4h+kt+s	97,5	1	1	1	1	1	5	487,5
<b>YHT.</b>							<b>38 kpl</b>	<b>2918,5 m2</b>



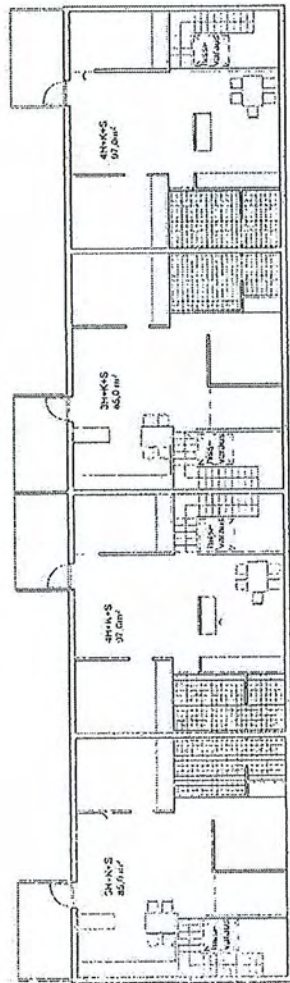
4. kerros



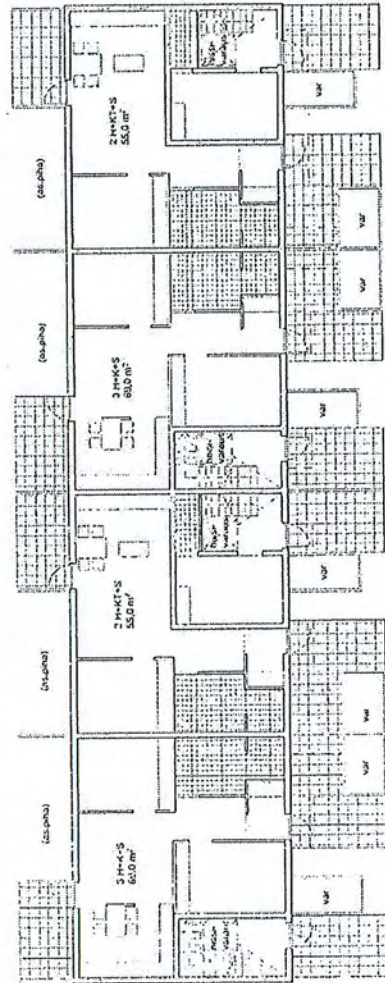
2-3. kerros



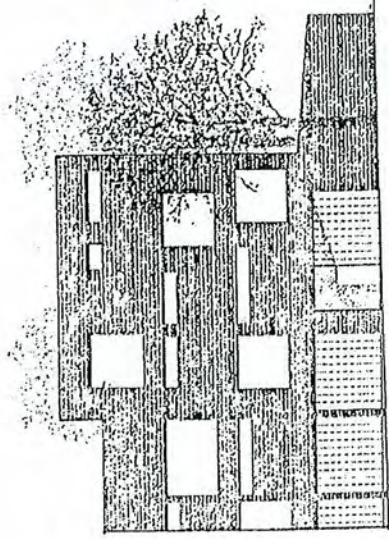
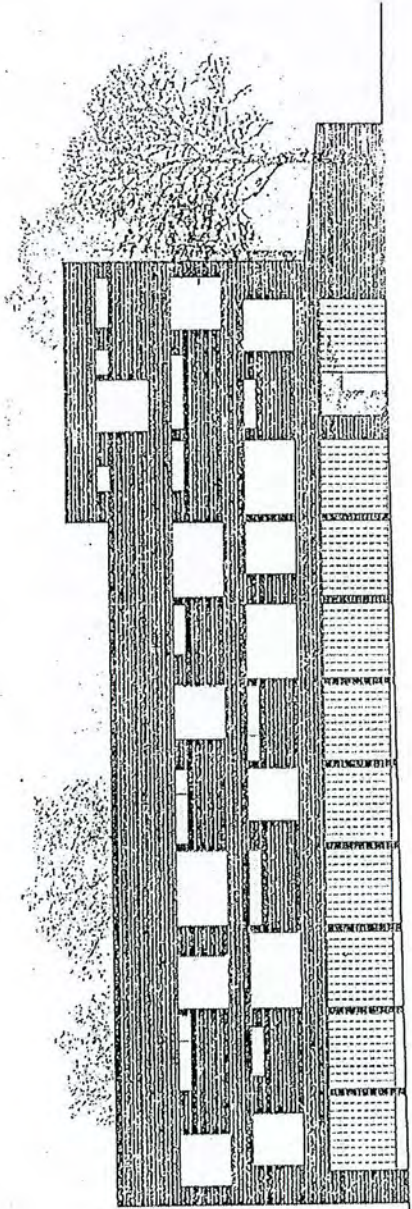
1. kerros



2. kerros



1. kerros

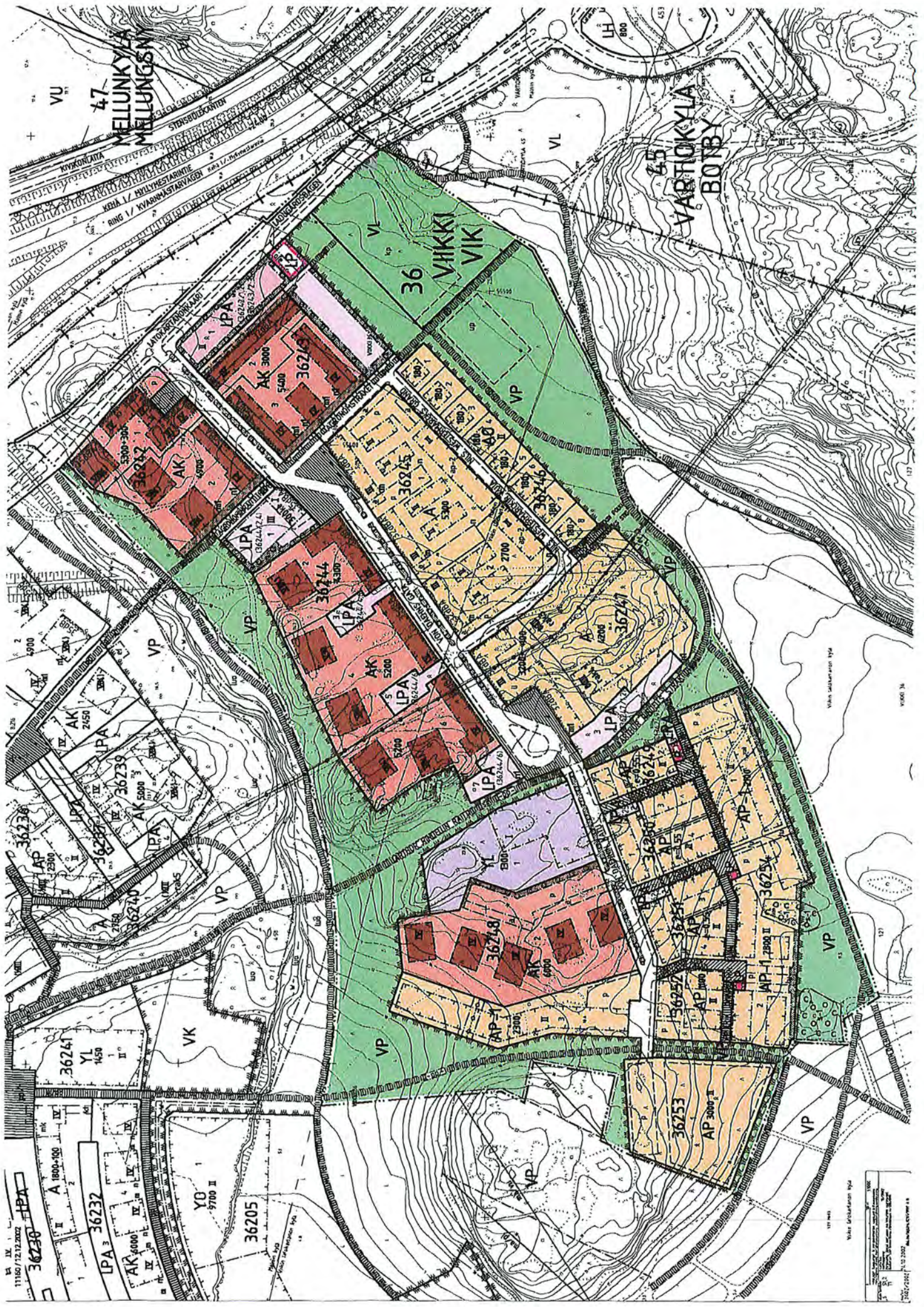


julkisivu Von Daehnin kadulle VE 1 ja VE 2

VIIKKI, LATOKARTANO V

HAVAINNEKUVA 1:2000





47  
MELUNKYLÄ  
MELLUNGENS

36  
VIHKKI  
VIK

45  
VARTIOKKILA  
BOIBY

11180/7172002  
36230  
LPA  
AK 4000  
IV 3  
II 4  
I 4

36237  
LPA 3

YO 9700 II

36205

36241  
YL 1450  
II 2

36248  
AK 6000  
IV 2  
II 2  
I 2

36244  
AK 5200  
IV 2  
II 2  
I 2

36245  
AK 5300  
IV 2  
II 2  
I 2

36247  
AK 4200  
IV 2  
II 2  
I 2

36249  
AK 5200  
IV 2  
II 2  
I 2

36250  
AK 5200  
IV 2  
II 2  
I 2

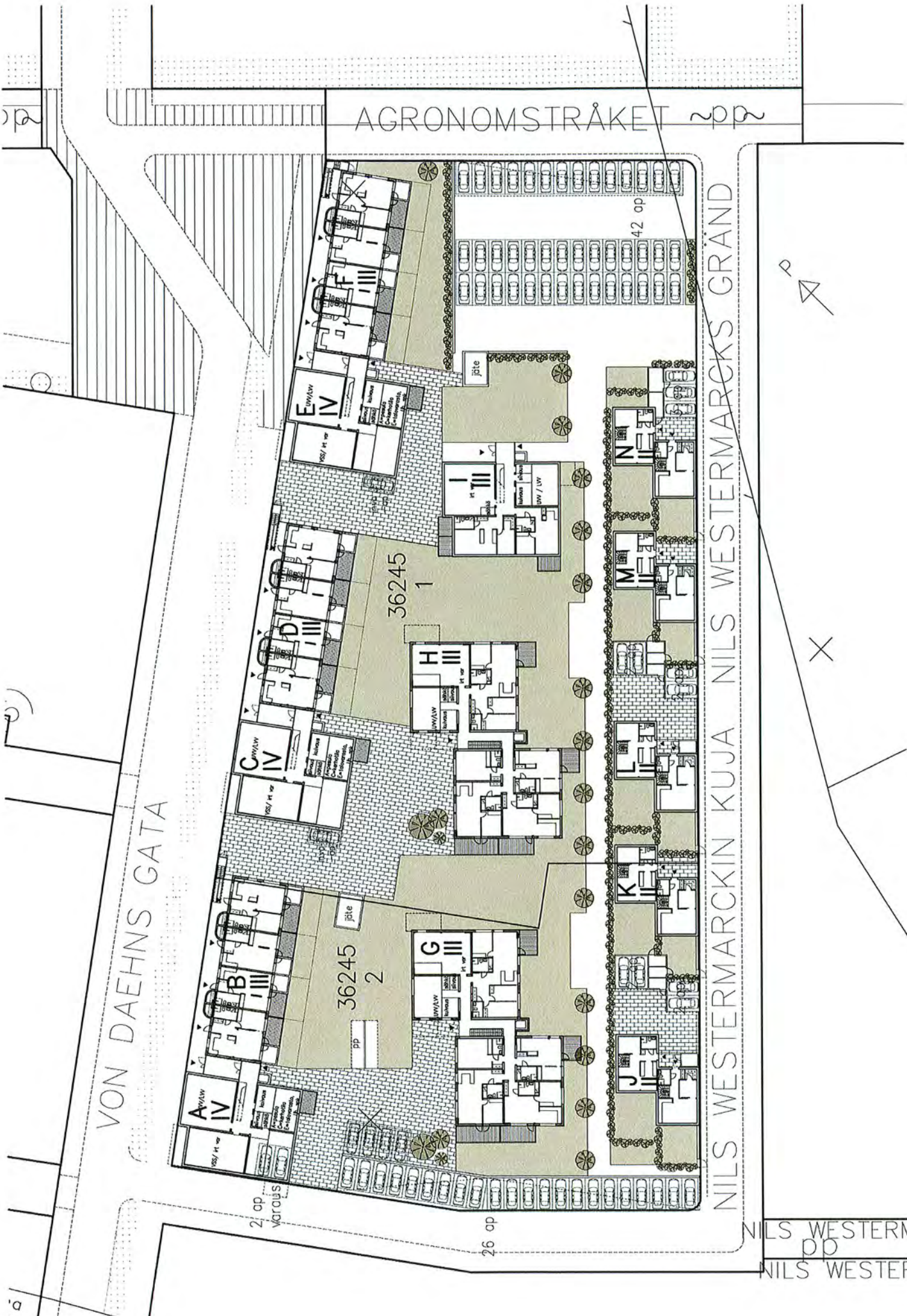
36251  
AK 5200  
IV 2  
II 2  
I 2

36252  
AK 5200  
IV 2  
II 2  
I 2

36253  
AK 3000  
IV 2  
II 2  
I 2

1:10 000  
Västra Grönåkers kommun  
1977  
Kartan perusteella: 1977  
Kartan tekijä: [illegible]  
Kartan tarkastaja: [illegible]  
Kartan päivittäminen: [illegible]





AGRONOMSTRÅKET 200

VON DAEHNS GATA

NILS WESTERMARCKIN KUJA NILS WESTERMARCKS GRAND

NILS WESTER  
pp  
NILS WESTER



2 op  
varous

26 ap

42 op

36245  
2

36245  
1

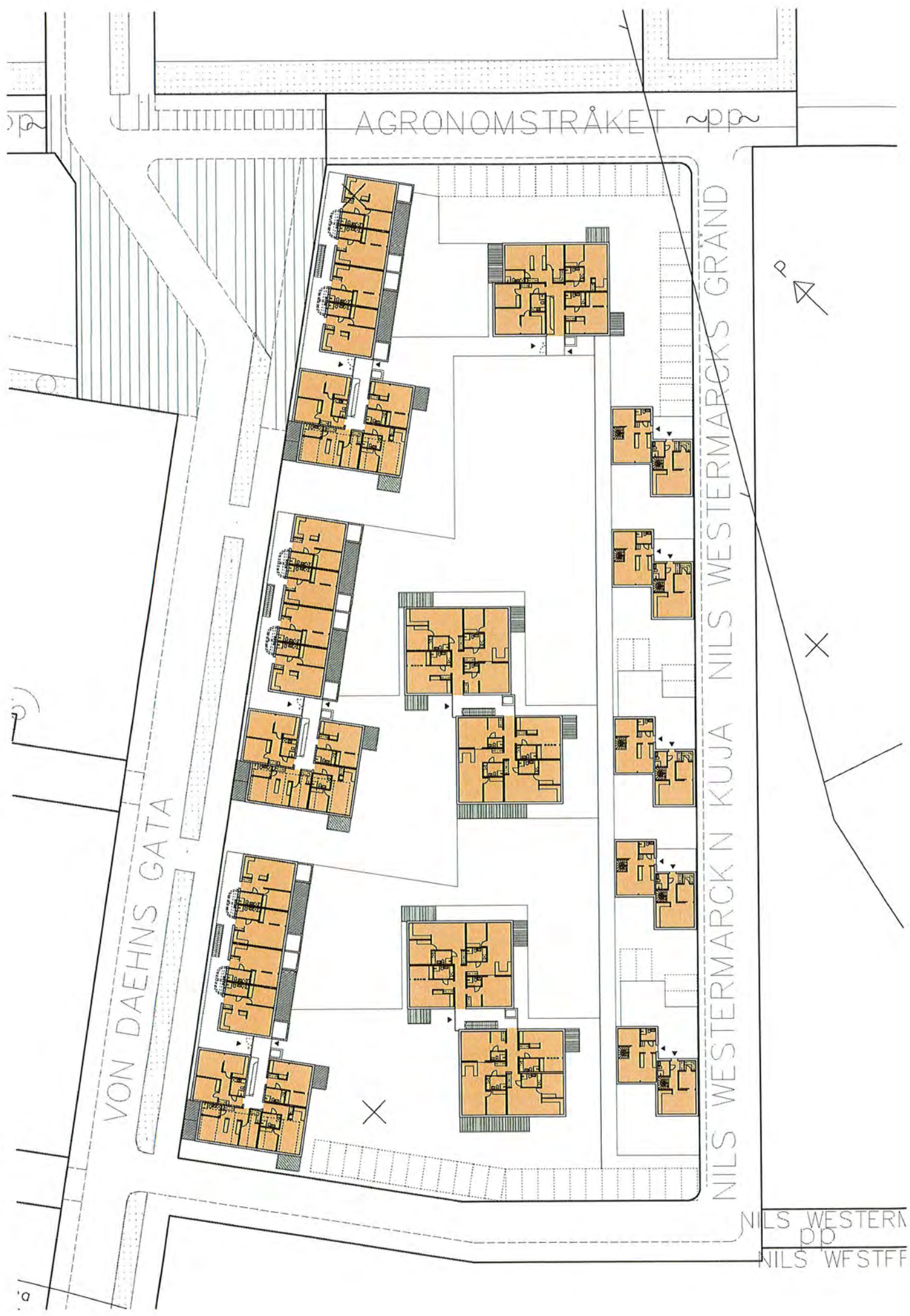


AGRONOMSTRÅKET ~ pp

VON DAEHNS GATA

NILS WESTERMARCK N KUJA NILS WESTERMARCKS GRAND

NILS WESTERN  
pp  
NILS WFSTFF



AGRONOMSTRÅKET

VON DAEHNS GATA

NILS WESTERMARCK N KUJA NILS WESTERMARCKS GRÄND



NILS WESTERN  
pp  
NILS WFSTFF



AGRONOMSTRÅKET ~ pp

VON DAEHNS GATA

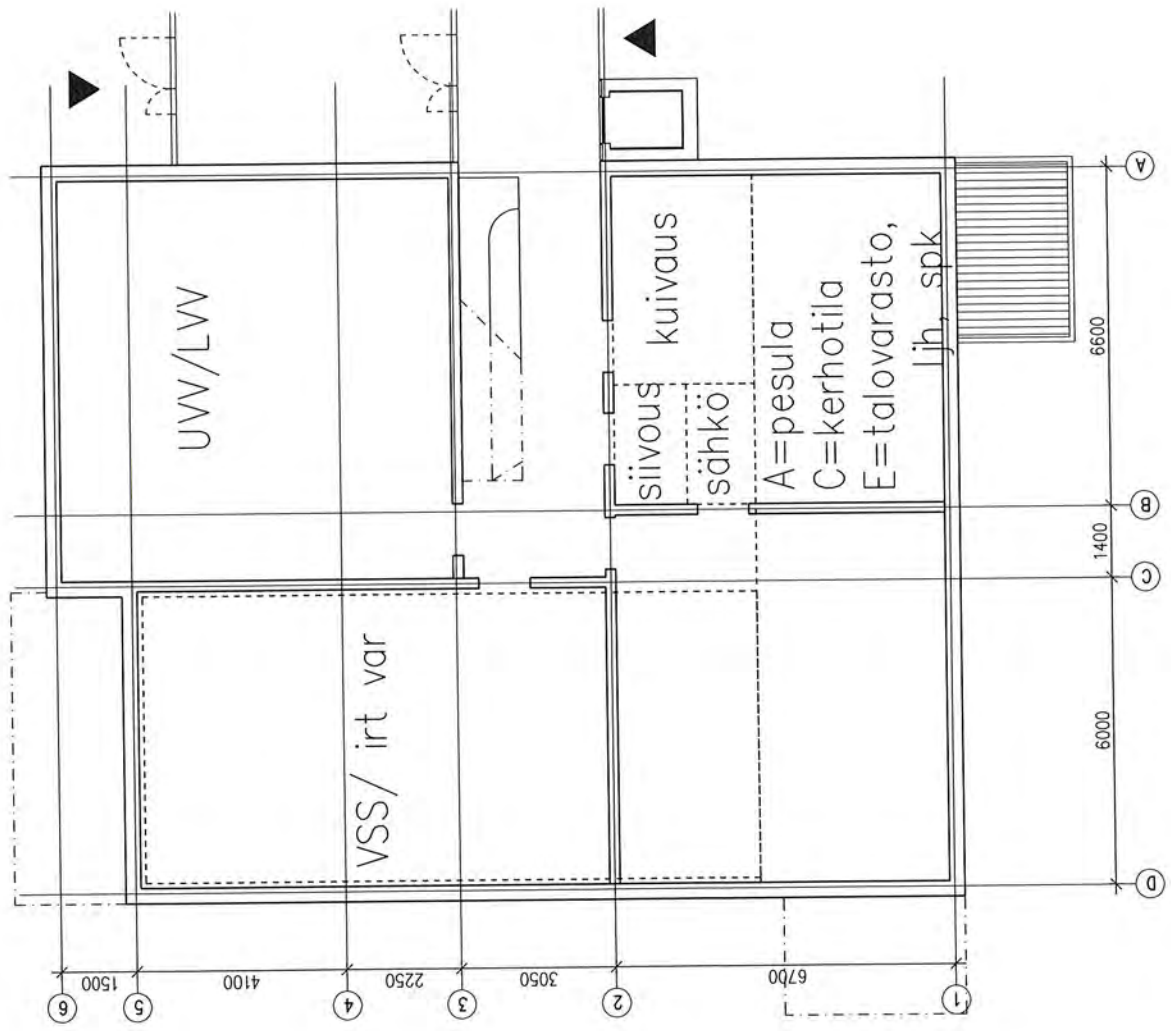
NILS WESTERMARCK N KUJA NILS WESTERMARCKS GRÄND



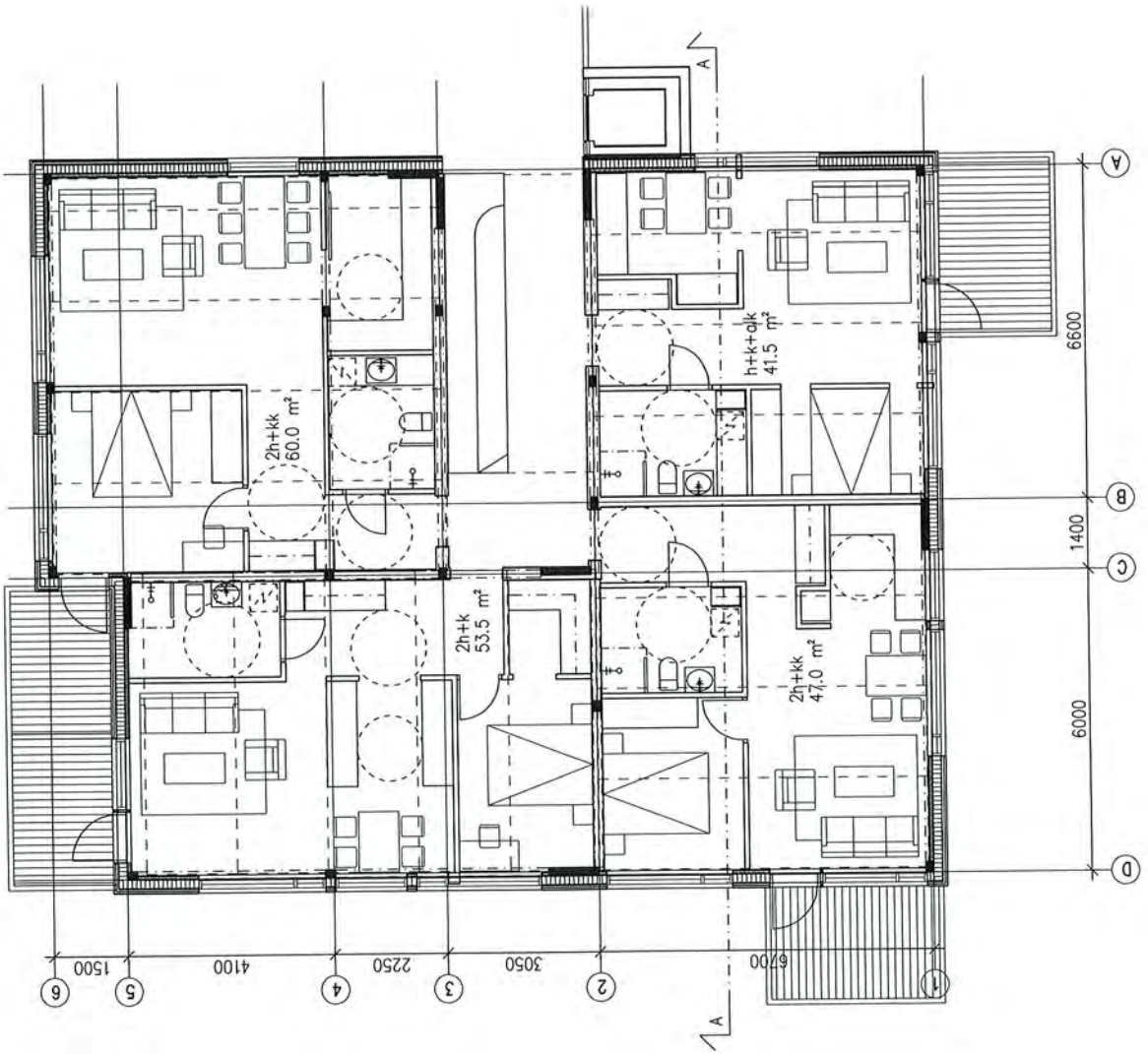
X

X

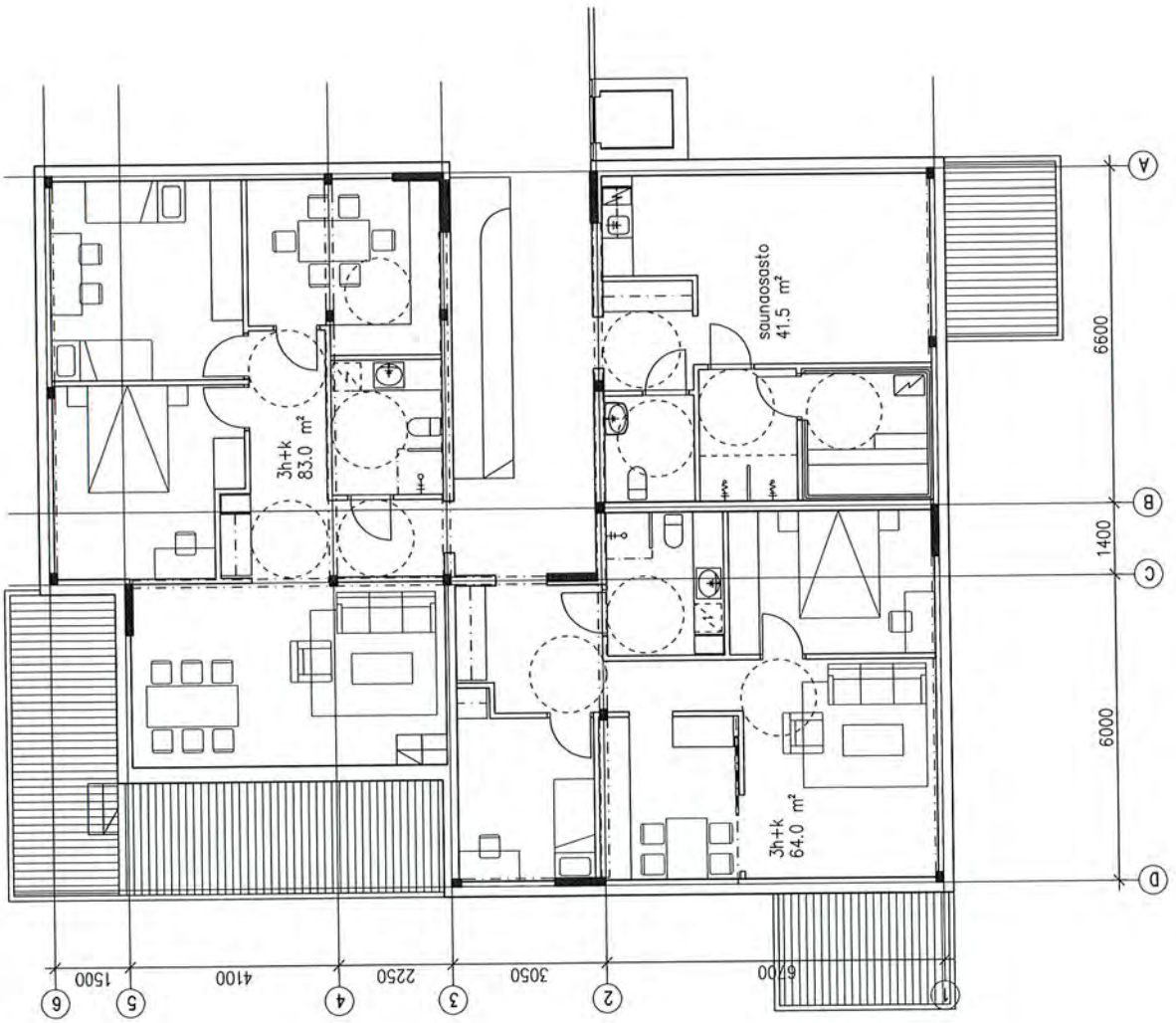
NILS WESTERN  
pp  
NILS WFSTFF



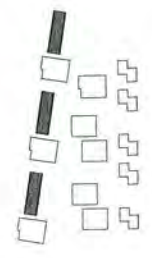
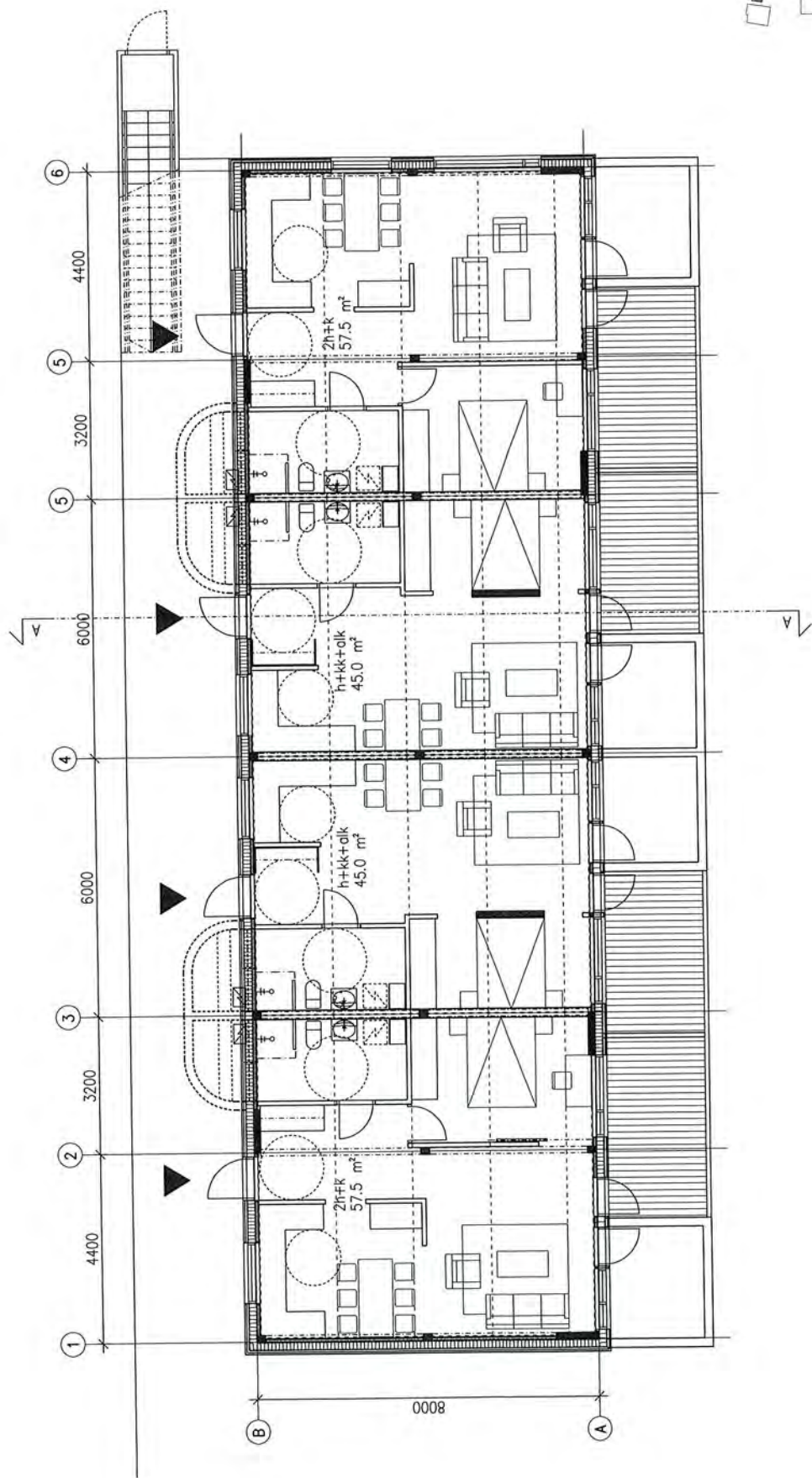
1. krs.  
rakennukset A, C ja E  
1:100



2.-3. krs.  
 rakennukset A, C ja E  
 1:100

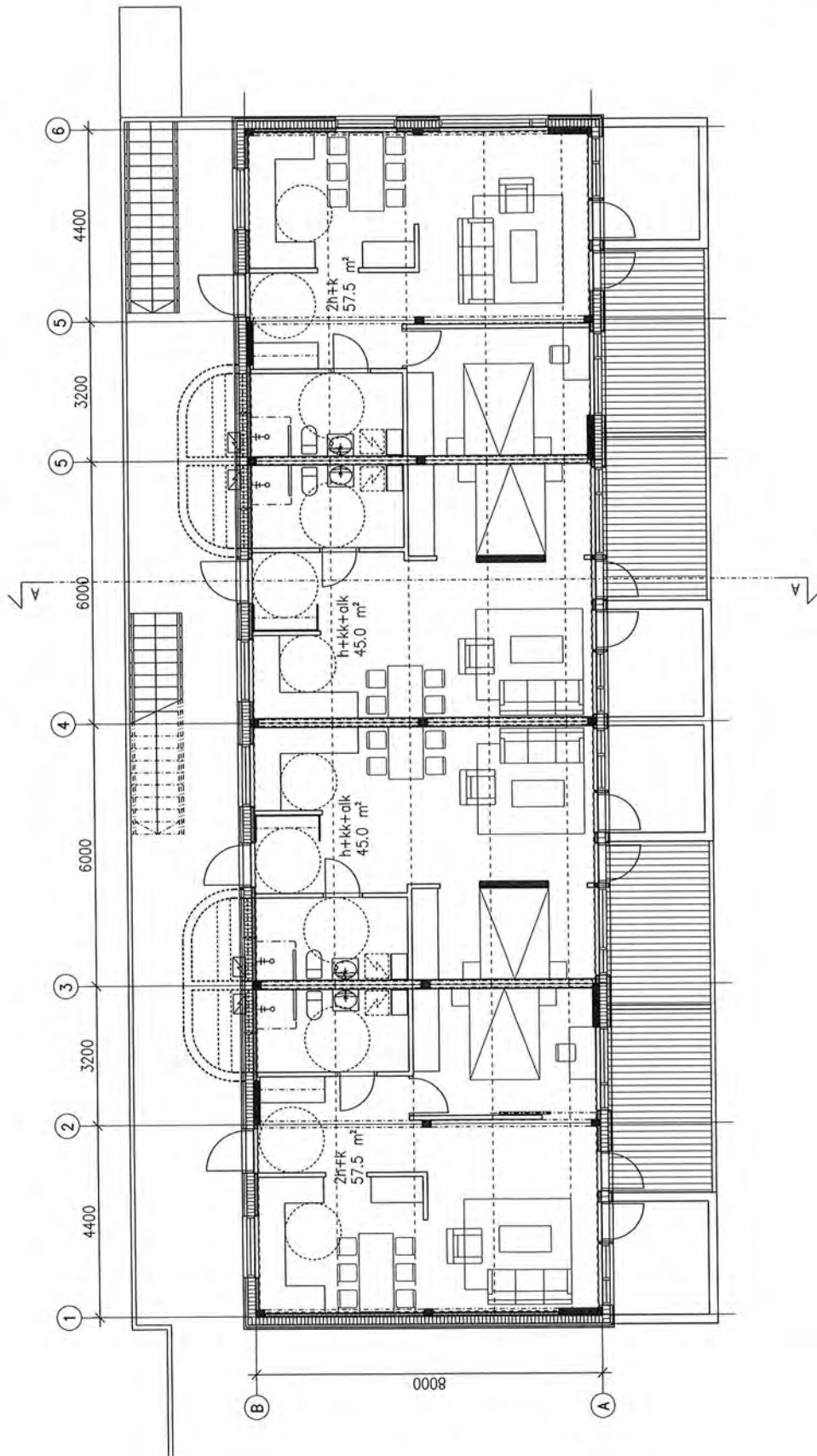


4. krs.  
rakennukset A, C ja E  
1:100

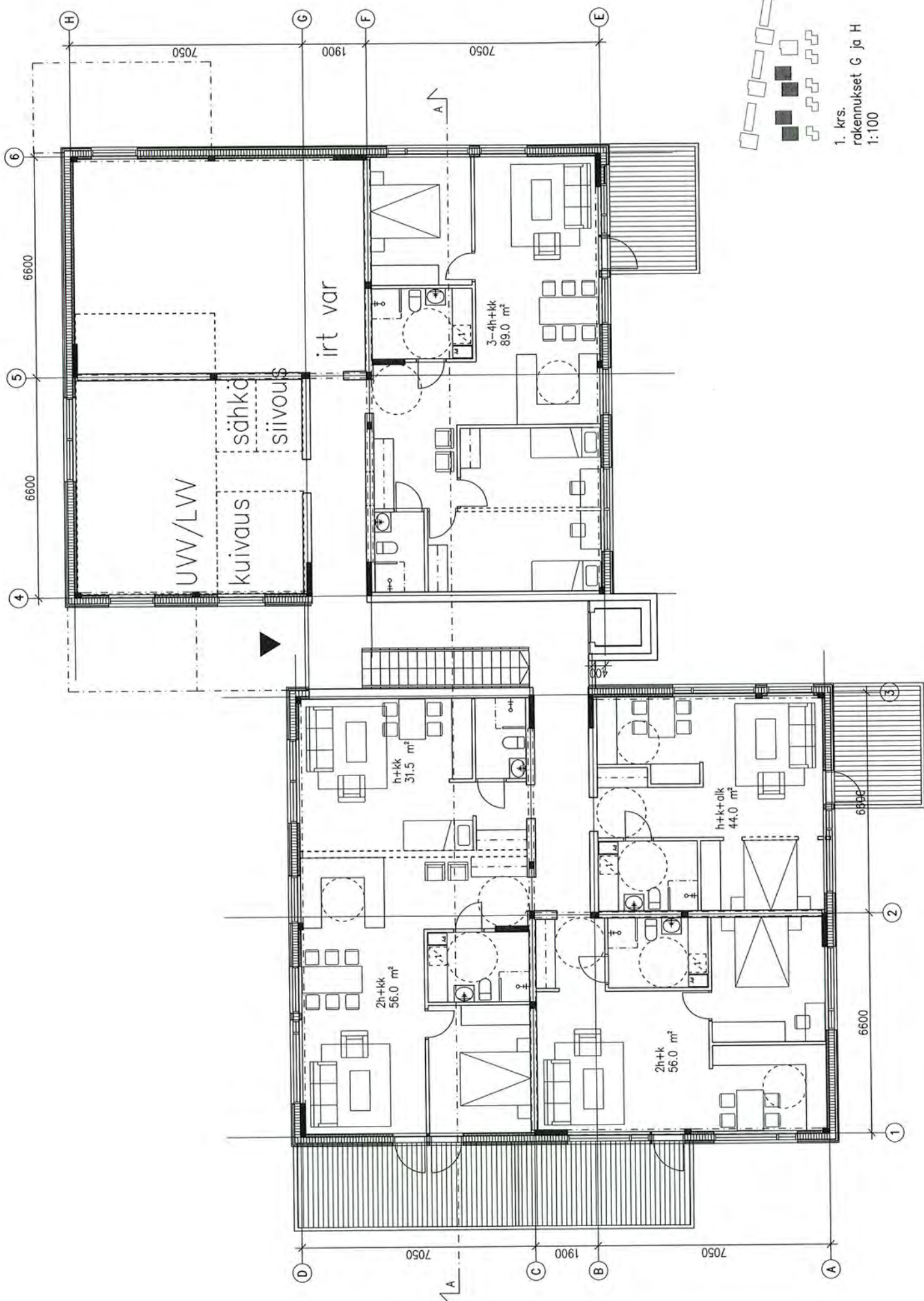


1. krs.  
rakennukset B, D ja F  
1:100

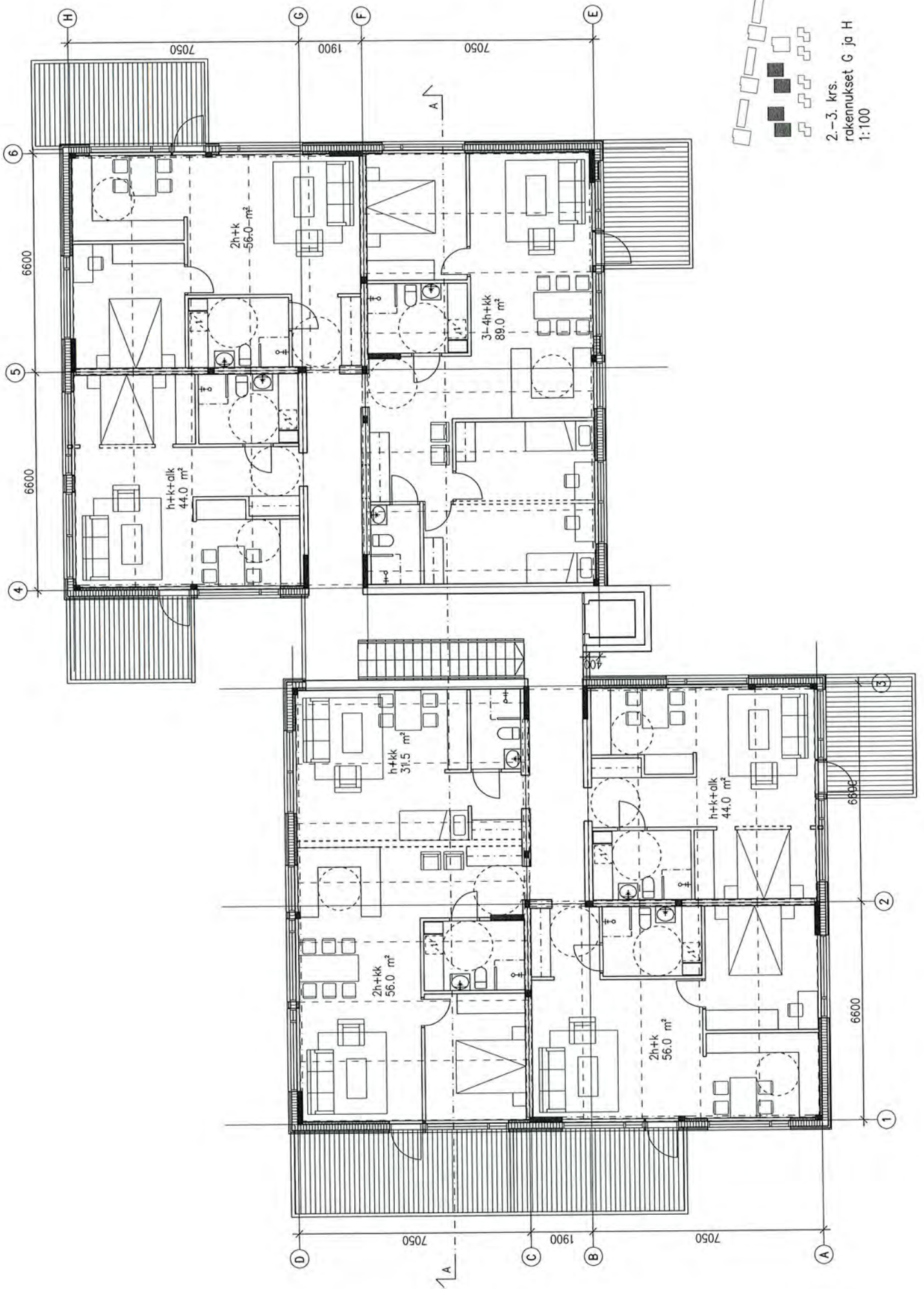


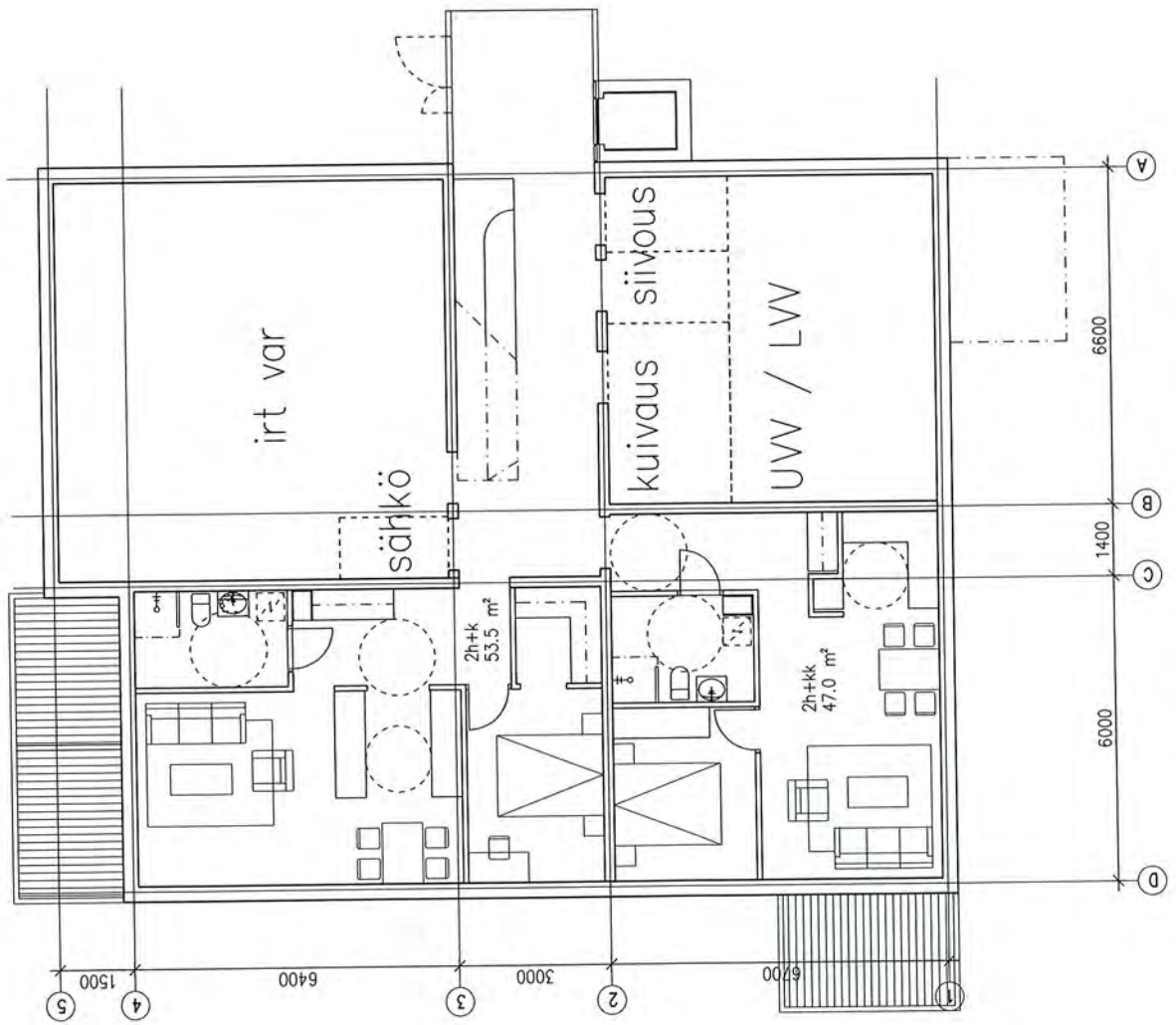


2. krs.  
rakennukset B, D ja F  
1:100

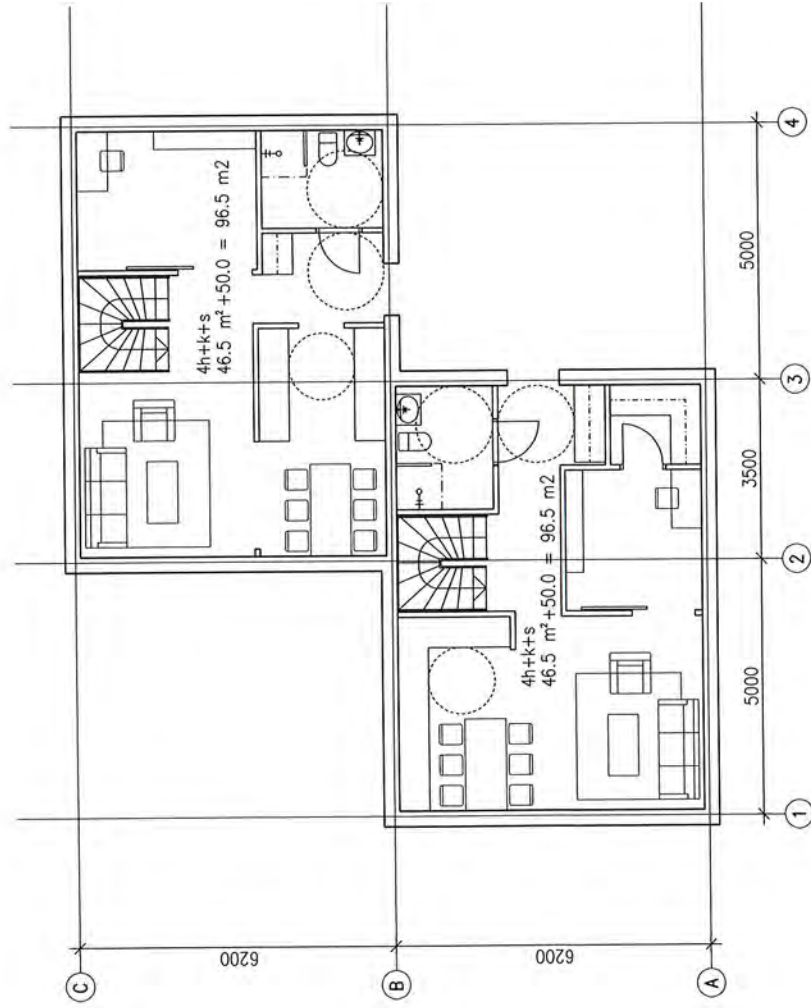


1. krs.  
rakennukset G ja H  
1:100





1. krs.  
rakennus I  
1:100



1. krs.  
 rakennukset J, K, L, M ja N  
 1:100



Julkisivu koilliseen



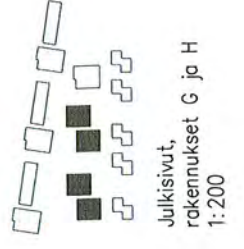
Julkisivu kaakkoon

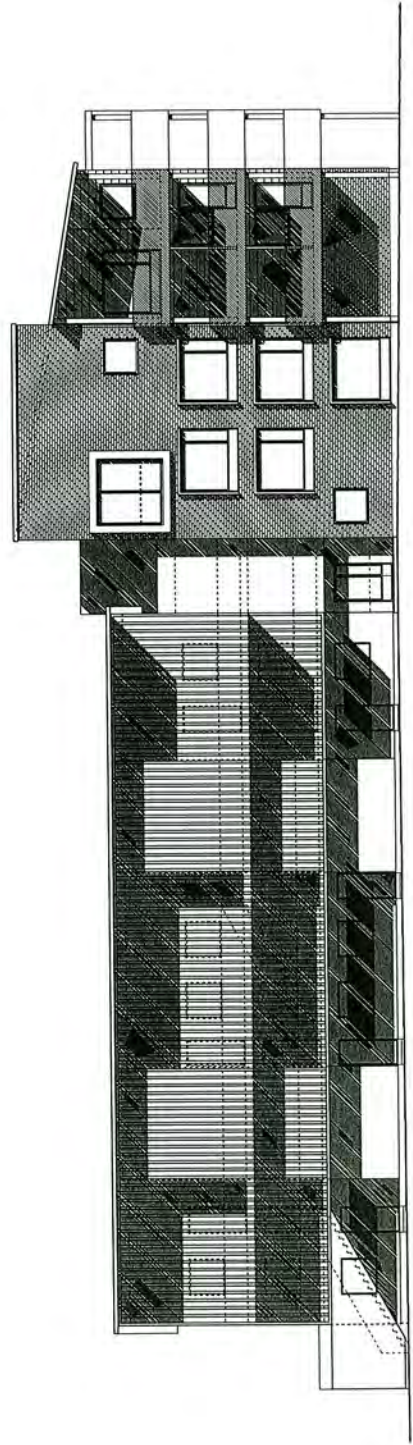


Julkisivu lounaaseen



Julkisivu luoteeseen





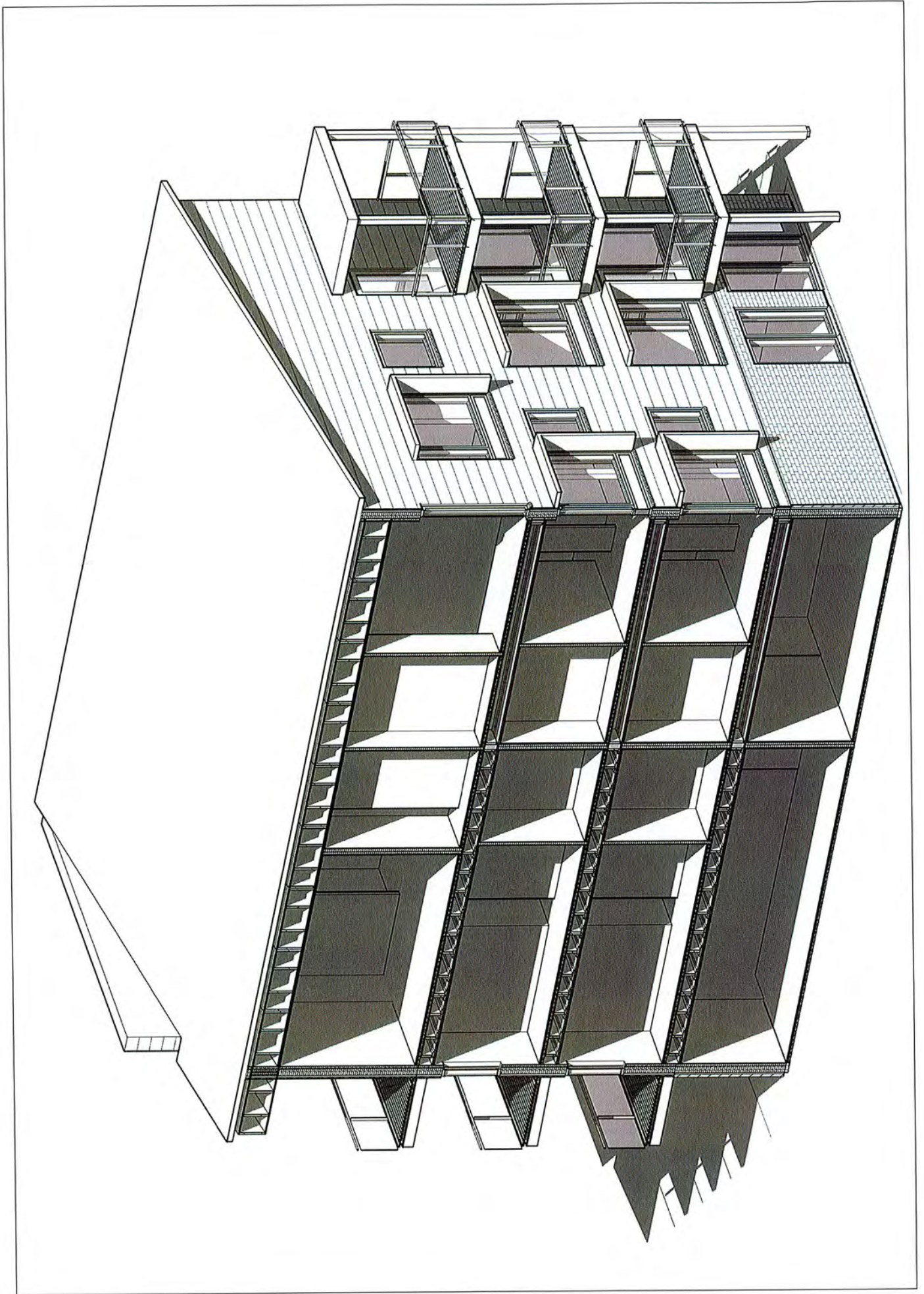
Julkisivu luoteeseen



Julkisivut,  
rakennukset AB, CD ja EF  
1:200







Viikin puupilotti

Huonelistouluetelo  
3.11.2009

Huonelsto	ksr	asm2	tyyppi		
A 1	2	41,5	h+k+alk	pistetalo	
A 2	2	47,0	2h+kk		
A 3	2	53,5	2h+kk		
A 4	2	60,0	2h+kk		
A 5	3	41,5	h+k+alk		
A 6	3	47,0	2h+kk		
A 7	3	53,5	2h+k		
A 8	3	60,0	2h+kk		
A 9	4	64,0	3h+k		
A 10	4	83,0	3h+k		
				551,0	
B 11	1	57,5	2h+k	sivukäytävätilo	
B 12	1	45,0	h+kk+alk		
B 13	1	45,0	h+kk+alk		
B 14	1	57,5	2h+k		
B 15	2	57,5	2h+k		
B 16	2	45,0	h+kk+alk		
B 17	2	45,0	h+kk+alk		
B 18	2	57,5	2h+k		
B 19	3	57,5	2h+k		
B 20	3	45,0	h+kk+alk		
B 21	3	45,0	h+kk+alk		
B 22	3	57,5	2h+k		
				615,0	
C 23	2	41,5	h+k+alk	pistetalo	
C 24	2	47,0	2h+kk		
C 25	2	53,5	2h+k		
C 26	2	60,0	2h+kk		
C 27	3	41,5	h+k+alk		
C 28	3	47,0	2h+kk		
C 29	3	53,5	2h+k		
C 30	3	60,0	2h+kk		
C 31	4	64,0	3h+k		
C 32	4	83,0	3h+k		
				551,0	
D 33	1	57,5	2h+k	sivukäytävätilo	
D 34	1	45,0	h+kk+alk		
D 35	1	45,0	h+kk+alk		
D 36	1	57,5	2h+k		
D 37	2	57,5	2h+k		
D 38	2	45,0	h+kk+alk		
D 39	2	45,0	h+kk+alk		
D 40	2	57,5	2h+k		
D 41	3	57,5	2h+k		
D 42	3	45,0	h+kk+alk		
D 43	3	45,0	h+kk+alk		
D 44	3	57,5	2h+k		
				615,0	
E 45	2	41,5	h+k+alk	pistetalo	
E 46	2	47,0	2h+kk		
E 47	2	53,5	2h+k		
E 48	2	60,0	2h+kk		
E 49	3	41,5	h+k+alk		
E 50	3	47,0	2h+kk		
E 51	3	53,5	2h+k		
E 52	3	60,0	2h+kk		
E 53	4	64,0	3h+k		
E 54	4	83,0	3h+k		
				551,0	
F 55	1	57,5	2h+k	sivukäytävätilo	
F 56	1	45,0	h+kk+alk		
F 57	1	45,0	h+kk+alk		
F 58	1	57,5	2h+k		
F 59	2	57,5	2h+k		
F 60	2	45,0	h+kk+alk		
F 61	2	45,0	h+kk+alk		
F 62	2	57,5	2h+k		
F 63	3	57,5	2h+k		
F 64	3	45,0	h+kk+alk		
F 65	3	45,0	h+kk+alk		
F 66	3	57,5	2h+k		
				615,0	
G 67	1	89,0	3-4h+kk	cityvilla	
G 68	1	89,0	3-4h+kk		
G 69	1	56,0	2h+k		
G 70	1	44,0	h+k+alk		
G 71	2	89,0	3-4h+kk		
G 72	2	56,0	2h+k		
G 73	2	44,0	h+k+alk		
G 74	2	89,0	3-4h+kk		
G 75	2	56,0	2h+k		
G 76	2	44,0	h+k+alk		
G 77	3	89,0	3-4h+kk		
G 78	3	56,0	2h+k		
G 79	3	44,0	h+k+alk		
G 80	3	89,0	3-4h+kk		
G 81	3	56,0	2h+k		
G 82	3	44,0	h+k+alk		
				1034,0	
H 83	1	89,0	3-4h+kk	cityvilla	
H 84	1	89,0	3-4h+kk		
H 85	1	56,0	2h+k		
H 86	1	44,0	h+k+alk		
H 87	2	89,0	3-4h+kk		
H 88	2	56,0	2h+k		
H 89	2	44,0	h+k+alk		
H 90	2	89,0	3-4h+kk		
H 91	2	56,0	2h+k		
H 92	2	44,0	h+k+alk		
H 93	3	89,0	3-4h+kk		
H 94	3	56,0	2h+k		
H 95	3	44,0	h+k+alk		
H 96	3	89,0	3-4h+kk		
H 97	3	56,0	2h+k		
H 98	3	44,0	h+k+alk		
				1034,0	
I 99	1	47,0	2h+kk	pistetalo	
I 100	1	53,5	2h+k		
I 101	2	41,5	h+k+alk		
I 102	2	47,0	2h+kk		
I 103	2	53,5	2h+k		
I 104	2	60,0	2h+k		
I 105	3	64,0	3h+k		
I 106	3	83,0	3h+k		
				449,5	
J 107	1+2	96,5	4h+k+s	pientalot	
J 108	1+2	96,5	4h+k+s		
K 109	1+2	96,5	4h+k+s		
K 110	1+2	96,5	4h+k+s		
L 111	1+2	96,5	4h+k+s		
L 112	1+2	96,5	4h+k+s		
M 113	1+2	96,5	4h+k+s		
M 114	1+2	96,5	4h+k+s		
N 115	1+2	96,5	4h+k+s		
N 116	1+2	96,5	4h+k+s		
					985,0
Yht.		6880,5			

Arkkitehtitisto HMV Oy  
 Eteläesplanadi 18 B, 7krs  
 00100 HELSINKI  
 Puh. 09-6126670 Fax 09-61266720 n.n@arkhmv.fi

LAAJUUSLASKELMA  
 Pvm: 4.1.2010  
 Vaihe: luonnos  
 Työno: 152

**Viikin puupilotti  
 HELSINKI**

Rakennusoikeus: 8000 kem2 Tehokkuus, e:  
 Tontin pinta-ala: Kerrosaluku: 2-4  
 Kaavan pvm: 6.8.2004 Autopaikat, kerrostalot: 69 Kaava: Autopaikkavelvoite 1ap/100 km2=  
 Autopaikat, pientalot: 14 Autopaikat, pientalot: 14 Kaava: Autopaikkavelvoite 1ap/80 km2=  
 69  
 14

Brutto- ja kerrosalat:	brm2	kylmä brm2	asunnot kem2	a'	yitykset kem2	yht. kem2
A	1033,5		656,5			656,5
B	696,0	289,0	684,0			684,0
C	1033,5		656,5			656,5
D	696,0	289,0	684,0			684,0
E	1033,5		656,5			656,5
F	696,0	289,0	684,0			684,0
G	1417,5		1186,5			1186,5
H	1417,5		1186,5			1186,5
I	771,5		544,0			544,0
J	232,0		226,0			226,0
K	232,0		226,0			226,0
L	232,0		226,0			226,0
M	232,0		226,0			226,0
N	232,0		226,0			226,0
yhteensä	<u>9955,0</u>	<u>10822,0</u>	<u>8068,5</u>			<u>8068,5</u>

puolilämmin autohalli 0,0 0,0

Kerrosalan sallitut yitykset: ulkos. 250 mm ylittävä osuus, porrash yli 15m2 osuus, liiketila ja työttila; lisäksi parvet

Tilavuus: xx m3 + xx m3 (autok)

**Huoneistoalat:**

ks. huoneistoluettelo

asunnot	6980,5
liiketilat	0,0
työttila	0,0
yhteensä:	<u>60,18 (kp-ala) 116 6980,5</u>

liiketila  
 Huoneistoala yhteensä: 6980,5

htm2/kem2: 0,87  
 brm2/htm2: 1,43 huom. kylmää bruttoalaa ei laskettu